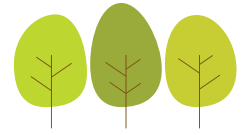


UNTERDORFSTRASSE 35

OSTERMUNDIGEN

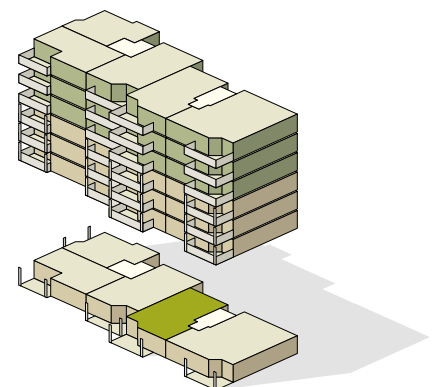


BÄUMIG
NEUES WOHNEN IM LINDENDORF

Wohnungsnummer: 01.0002
Objekt: 3.5-Zimmer-Wohnung
Etage: Erdgeschoss
Wohnfläche: ca. 80 m²
Balkon: 12.8 m²



Masstab 1:100 (A4)



Die Möblierungen dienen nur als Beispiel.
Änderungen bleiben bis zur Bauvollendung vorbehalten.