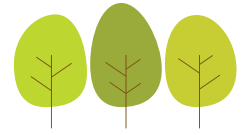


UNTERDORFSTRASSE 35 OSTERMUNDIGEN

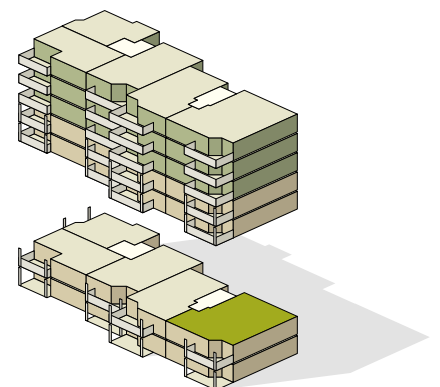


BÄUMIG
NEUES WOHNEN IM LINDENDORF

Wohnungsnummer: 01.0101
Objekt: 5.5-Zimmer-Wohnung
Etage: 1. Obergeschoss
Wohnfläche: ca. 107 m²
Balkon: 11.3 m²



Masstab 1:100 (A4)



Die Möblierungen dienen nur als Beispiel.
Änderungen bleiben bis zur Bauvollendung vorbehalten.