

UNTERDORFSTRASSE 35

OSTERMUNDIGEN

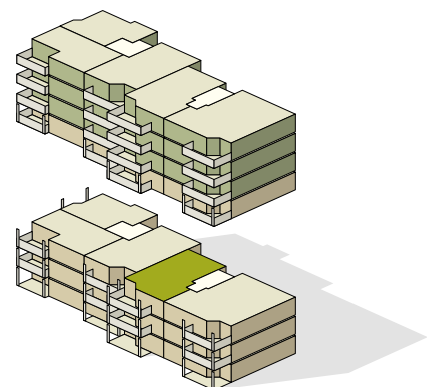


BÄUMIG
NEUES WOHNEN IM LINDENDORF

Wohnungsnummer: 01.0202
Objekt: 3.5-Zimmer-Wohnung
Etage: 2. Obergeschoss
Wohnfläche: ca. 80 m²
Balkon: 11.2 m²



Masstab 1:100 (A4)



Die Möblierungen dienen nur als Beispiel.
Änderungen bleiben bis zur Bauvollendung vorbehalten.