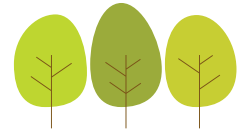


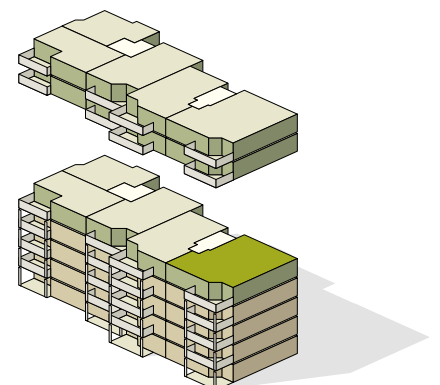
UNTERDORFSTRASSE 35

OSTERMUNDIGEN



BÄUMIG
NEUES WOHNEN IM LINDENDORF

Wohnungsnummer: 01.0401
Objekt: 5.5-Zimmer-Wohnung
Etage: 4. Obergeschoss
Wohnfläche: ca. 101 m²
Balkon: 11.8 m²



Masstab 1:100 (A4)

Meter

Die Möblierungen dienen nur als Beispiel.
Änderungen bleiben bis zur Bauvollendung vorbehalten.