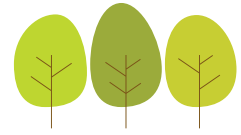


# UNTERDORFSTRASSE 35

## OSTERMUNDIGEN

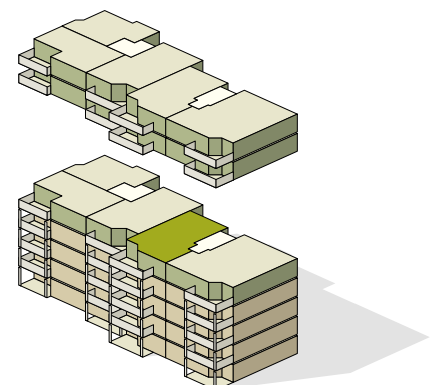


**BÄUMIG**  
NEUES WOHNEN IM LINDENDORF

Wohnungsnummer: 01.0402  
Objekt: 3.5-Zimmer-Wohnung  
Etage: 4. Obergeschoss  
Wohnfläche: ca. 76 m<sup>2</sup>  
Balkon: 12.0 m<sup>2</sup>



Masstab 1:100 (A4)



Die Möblierungen dienen nur als Beispiel.  
Änderungen bleiben bis zur Bauvollendung vorbehalten.