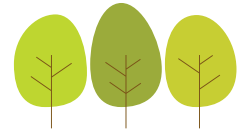


# UNTERDORFSTRASSE 35

## OSTERMUNDIGEN

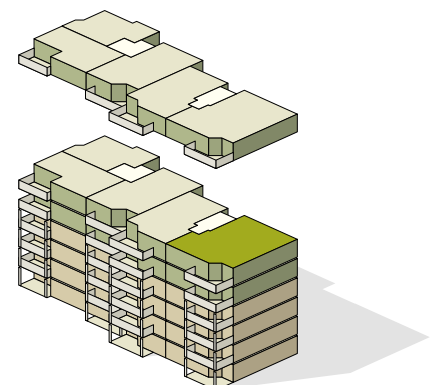


**BÄUMIG**  
NEUES WOHNEN IM LINDENDORF

Wohnungsnummer: 01.0501  
Objekt: 5.5-Zimmer-Wohnung  
Etage: 5. Obergeschoss  
Wohnfläche: ca. 101 m<sup>2</sup>  
Balkon: 11.1 m<sup>2</sup>



Masstab 1:100 (A4)



Die Möblierungen dienen nur als Beispiel.  
Änderungen bleiben bis zur Bauvollendung vorbehalten.