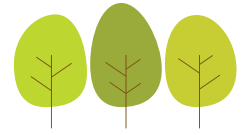


UNTERDORFSTRASSE 37

OSTERMUNDIGEN

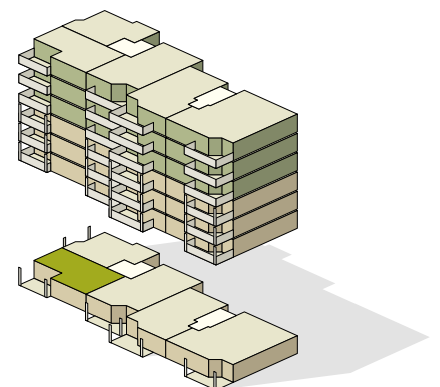


BÄUMIG
NEUES WOHNEN IM LINDENDORF

Wohnungsnummer: 02.0002
Objekt: 2.5-Zimmer-Wohnung
Etage: Erdgeschoss
Wohnfläche: ca. 59 m²
Balkon: 12.4 m²



Masstab 1:100 (A4)



Die Möblierungen dienen nur als Beispiel.
Änderungen bleiben bis zur Bauvollendung vorbehalten.