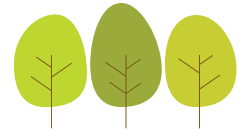


# UNTERDORFSTRASSE 37

## OSTERMUNDIGEN

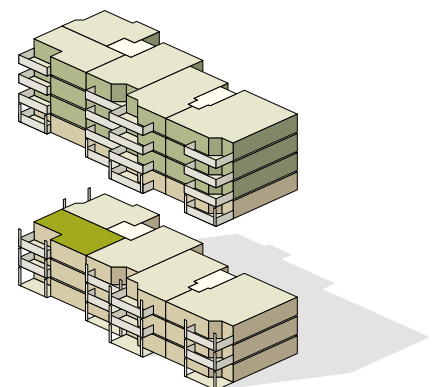


**BÄUMIG**  
NEUES WOHNEN IM LINDENDORF

Wohnungsnummer: 02.0202  
Objekt: 2.5-Zimmer-Wohnung  
Etage: 2. Obergeschoss  
Wohnfläche: ca. 59 m<sup>2</sup>  
Balkon: 10.6 m<sup>2</sup>



0 1 2 3 4 5  
Meter Masstab 1:100 (A4)



Die Möblierungen dienen nur als Beispiel.  
Änderungen bleiben bis zur Bauvollendung vorbehalten.